



Kompakte Solaranlage 600 W ENERGY4YOU

bestehend aus Inverter, Montagematerial,
2 x Solarpanel 300 W, Anschlußkabel

Eine Mini-Solaranlage, die mit einem Schuko-Stecker an das Stromnetz vom Haus oder der Wohnung angeschlossen wird.

Mit einer SCHWAIGER Solaranlage hat jeder, der über einen Balkon, eine Terrasse oder einen Garten verfügt, die Möglichkeit, aktiv und verantwortungsvoll am Prozess einer nachhaltigen Stromerzeugung teilzunehmen und seinen ganz persönlichen Beitrag zur Energiewende zu leisten.

SCHWAIGER Solaranlage kaufen, aufbauen, Stecker in die Steckdose, fertig!

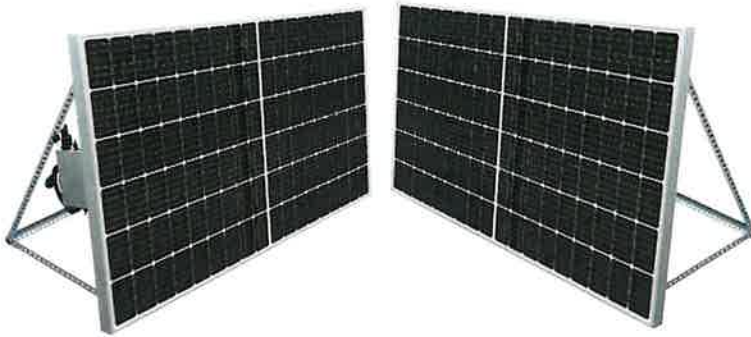
So einfach geht der eigene grüne Strom.

Features

- WiFi und APP-Steuerung des Balkonkraftwerks
- Anzeige von täglich und total erzeugter Strommenge in kWh
- Aktueller DC-Input und AC-Output
- Inverter Temperatur
- Online ein-/ausschaltbar
- 30 Jahre Garantie auf lineare Leistungsabgabe
- Lieferumfang:
2x Solar Panel á 300 W
1x Inverter für 600 W / WiFi steuerbar
1x Schuko Anschlusskabel 5 m
Montagematerial:
zur Anbringung im 30° Winkel am Balkon, zur Standmontage z.B. im Garten
zur vertikalen Montage an der Fassade

Artikelnummer: **SOKW0600**
EAN: **4004005040562**





Technische Daten

Modell	SOKW0600
PV-Modul	2x Monokristallines PV Modul (285-325 W)
Typ	Monocrystalline Perc 166 x 83 mm
Menge Zellen	2x 108 (6x18)
Abmessung	2x 1590 x 1038 x 35 mm
Front	3,2 mm gehärtetes Glas mit Antireflex Beschichtung
Rahmen	Aluminium
Schutzklasse / Einsatzort	IP68 / Außenbereich
Effizienz	Hoher Modulwirkungsgrad durch innovatives Halfcut Zellen-Design und Multi-Busbar (MBB) Zelltechnologie
Farbe	Silber, blau
Gewicht	17,5 kg (pro PV Panel)
Anschlusskabel	5 m
Inverter	
Betriebstemperaturbereich	-20° C bis +50° C
Größe (L x B x H)	283 mm x 200 mm x 41 mm
Nettogewicht	1,46 kg
Wasserdichtigkeit	IP65 / Außenbereich
Wärmeabfuhrmodus	Selbstkühlung
Kommunikationsmodus	433 MHz / WiFi / lot
Stromübertragungsmodus	Rückwärts-Übertragung, Ladepriorität
Überwachungssystem	Smartphone App



Eingangsparameter	@ 120 V	@ 230 V
Maximale Eingangsleistung	360 Watt	
Ausgangsspannungsmodus	120/230 V Automatische Wechsel	
PV-Leerlaufspannung	33-54 V OC	
Betriebsspannungsbereich	22-60 V	
Anlaufspannung	22-60 V	
Kurzschlussstrom	30.0 A	
Maximaler Betriebsstrom	23.0 A	
Ausgangsparameter	@ 120 V	@ 230 V
Ausgangsspitzenleistung	600 Watt	330 Watt
Nennausgangsleistung	600 Watt	600 Watt
Ausgangsstrom	5.0 A	2.6 A
AC-Spannungsbereich	85-160 V	185-265 V
AC-Frequenzbereich	47~52 / 57~62 Hz	47~52 / 57~62 Hz
Leistungsfaktor	>94 %	>94%
Anzahl der Abzweigungen	15 PCS (einzeln)	30 PCS (einzeln)
Statischer MPPT-Wirkungsgrad	99,5 %	
Maximaler Wirkungsgrad	95 %	
Verlust von Strom in der Nacht	<0.5 W	
Stromüberschwingungen	<5 %	

Komfortable Bedienung über App

Systemversion: Android 5.0, IOS 9 und höher

